

AECT - HOSPITAL DE CERDANYA MEMÒRIA DE FORMACIÓ 2018

Pressupost

El pressupost per l'exercici 2018 era de 71.000€. En aquest pressupost també s'inclouen les formacions sense cost, les que siguin susceptibles de bonificació mitjançant el crèdit disponible per la FUNDAE i les formacions subvencionades.

La inversió en formació durant l'any 2018 ha sigut de 31.685,70€ i hem bonificat vuit accions formatives amb FUNDAE per un import de 1.858,80 €

Assoliment del pla

Durant l'any 2018, hem realitzat 97 accions formatives, de les 132 que estaven incloses en el Pla de Formació anual d'Hospital de Cerdanya, corresponent a un acompliment del 73,48% del total del mateix.

S'han realitzat 27 accions formatives no programades, 13 d'elles en modalitat de formació externa.

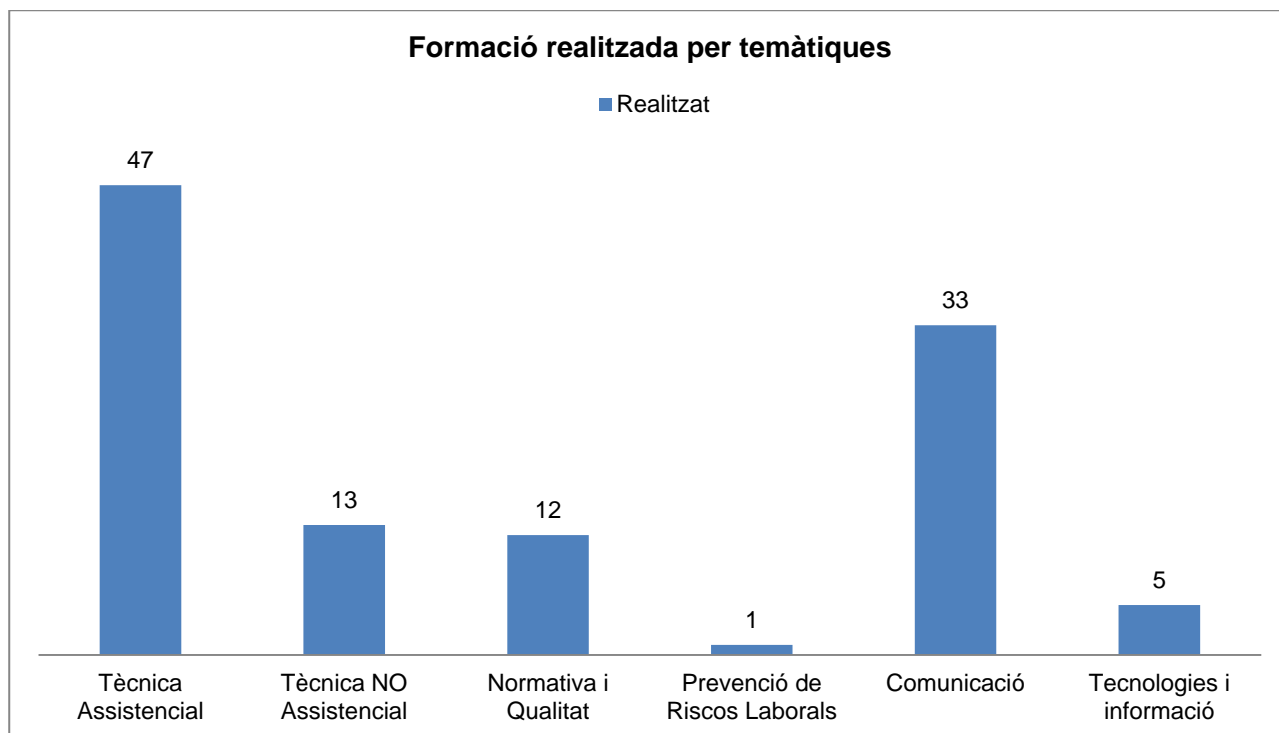
Dels 287 treballadors que han tingut relació contractual laboral amb l'AECT-Hospital de Cerdanya, 163 han rebut formació interna, externa o bonificada, corresponent a un 56,79% del total de la plantilla.

Formació per tipus

TIPUS FORMACIÓ	nº ACCIONS FORMATIVES
Tècnica Assistencial	47
Tècnica No Assistencial	13
Normativa i Qualitat	12
Prevenió de Riscos Laborals	1
Comunicació	33
Tecnologies i informació	5
TOTAL	111
Congressos	12
Jornades	3
Màster	2
Sessions	5
TOTAL GENERAL	133

Grau de Compliment de Formació en:

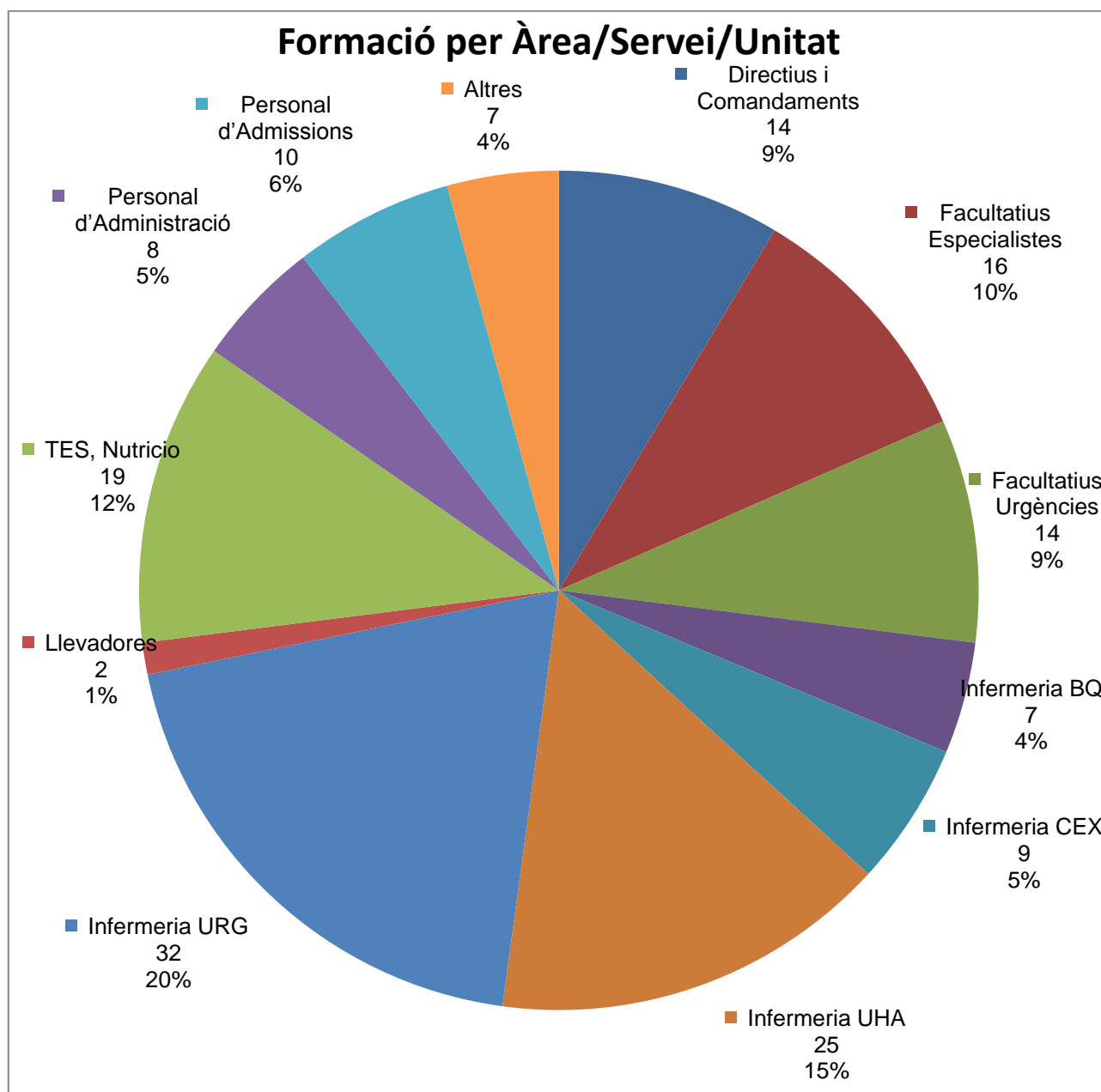
- **Prevenió de riscos laborals:**
 - Salut laboral: 2,65 % sobre el total d'activitats formatives previstes en la matèria.
 - Prevenió i actuació davant d'una emergència: 0 % del previst.
- **Qualitat, seguretat clínica i millora contínua: 93,94 %**
- **Prevenió i control de la infecció: 39,45 %**
- **Reanimació Cardiopulmonar: 61,80%**



Formació per categories

Dins el personal que ha rebut formació, els classifiquem per àrees, serveis i unitats a fi de visualitzar el repartiment de les accions formatives entre el total de la plantilla formada:

CATEGORIA	Nº TREBALLADORS FORMATS	% TOTAL
Directius i comandaments	14	8,59%
Facultatius	30	18,40%
Infermeria i auxiliars	75	46,01%
Tècnics sanitaris	19	11,66%
Personal Administratiu	8	4,91%
Personal Admissions	10	6,13%
Altres	7	4,29%
TOTAL	151	100,00%



Total de personal format

CATEGORIA	PLANTILLA	Nº TREBALLADORS FORMATS	% TOTAL
Directius i comandaments	17	14	82,35%
Facultatius especialistes	30	16	53,33%
Facultatius urgències	38	14	36,84%
Infermeria i auxiliars BQ	10	7	70,00%
Infermeria i auxiliars CEX/HDD	13	9	69,23%
Infermeria i auxiliars UHA	32	25	78,13%
Infermeria i auxiliars URG	50	32	64,00%
Llevadores	20	2	10,00%
Tècnics sanitaris	24	19	79,17%
Personal Administratiu	10	8	80,00%
Personal Admissions	29	10	34,48%
Altres	14	7	50,00%
TOTAL PERSONAL	287	163	56,79%

