



CONVOCATÒRIA PER A PROVISIÓ DE LLOC DE TREBALL AMB CARÀCTER INDEFINIT: 04-2026-INFERMER/A LLEVADORES

L'objecte d'aquesta convocatòria és donar cobertura als llocs de treball de caràcter estructural de l'Agrupació Europea de Cooperació Territorial – Hospital de Cerdanya mitjançant la subscripció de contractes de treball indefinits per a les persones treballadores que ocuparan aquest lloc de treball.

Aquesta convocatòria es regeix pels principis de Publicitat, Igualtat, Mèrit i Capacitat i dona compliment a la legislació europea i estatal en matèria de taxa de temporalitat a l'administració pública, vetllant per una ocupació de qualitat.

- Llocs de treball convocats: 1
- Vinculació: Contracte indefinit
- Jornada completa
- Condicions laborals Sector Sanitari (regides pel Conveni SISCAT)

DATES I TERMINIS

- Publicació de la convocatòria: 01 d'abril de 2026
- Últim dia per presentar candidatures: 20 d'abril de 2026
- Fase d'entrevistes: 28 i 29 d'abril de 2026
- Resolució de la convocatòria: 07 de maig de 2026
- Incorporació al lloc de treball: 01 de juny de 2026

FUNCIONS

Aquelles pròpies d'infermer/a Llevadores segons la DLT adjunta a la convocatòria:

- Realitzar el seguiment i control de l'embaràs de baix risc segons protocols establerts.
- Atendre i acompanyar la dona durant el procés de treball de part i part.
- Valorar l'evolució del part i detectar possibles complicacions.
- Assistir el part eutòcic i proporcionar cures a la mare i al nounat immediatament després del naixement.
- Controlar l'estat clínic de la mare durant el postpart immediat.
- Promoure i donar suport a la lactància materna.
- Realitzar cures i educació sanitària a la mare i al nounat.
- Col·laborar amb l'equip mèdic en situacions de risc o complicacions obstètriques.
- Educació i promoció de la salut
- Desenvolupar programes d'educació maternal i preparació al part.
- Informar i assessorar les dones sobre salut sexual i reproductiva.
- Promoure hàbits saludables durant l'embaràs i el postpart.
- Gestió i organització
- Registrar l'activitat assistencial a la història clínica.
- Coordinar-se amb l'equip multidisciplinari per garantir la continuïtat assistencial.
- Participar en l'organització de l'activitat assistencial de la unitat.
- Qualitat i seguretat
- Aplicar protocols de seguretat del pacient i del nounat.
- Participar en programes de qualitat i millora contínua.
- Vetllar pel compliment de les normes d'higiene i prevenció d'infeccions.
- Docència i investigació
- Participar en la formació d'estudiants i residents.
- Col·laborar en activitats formatives i projectes de recerca relacionats amb la salut materno-infantil.

PERFIL I MÈTODE DE SELECCIÓ

1. REQUISITS:

- Nacionalitat d'un país membre de la Unió Europea o Permís de Treball i Residència a Espanya.
- Domini escrit i oral del francès i català i/o castellà.



- Diplomatura o Grau en Infermeria
- Títol d'Infermer/a Especialista en Obstetrícia i Ginecologia.

2. **ES VALORARÀ:**

- Formació en RCP Neonatal
- Formació en lactància materna i humanització de l'atenció

3. **GRAELLA DE VALORACIÓ:**

IDIOMES (2)			FORMACIÓ (4)				EXPERIÈNCIA EN EL LLOC DE TREBALL (2)	EXPERIÈNCIA A SECTOR SANITARI (2)	ENTREVISTA PERSONAL (3)	SUMATORI	
Català/ Castellà	Francès	TOTAL Idiomes	Formation en réanimation cardio-respiratoire néonatale/ Formació en RCP Neonatal (1)	Formation à l'allaitement maternel et humanisation des soins/Formació en lactància materna i humanització de l'atenció (1)	Formation en Qualité et Sécurité du patient/ Formació en Qualitat i Seguretat del Pacient (1)	Formation en PRT/ Formació en PRL (1)	TOTAL Formació (4)	Total	Total	Total	(13)
0,25	0,25	Compris / Comprès						0>2 ans → 0,5	0>2 ans → 0,5		
0,5	0,5	Parlé basique / Parlat bàsic						2>5 ans → 1	2>5 ans → 1		
0,75	0,75	Parlé téléphone / Parlat telèfon						5>10 ans → 1,5	5>10 ans → 1,5		
1	1	Parlé et écrit / Parlat i Escrit						>10 ans → 2	>10 ans → 2		

CONVOCATÒRIA I PRESENTACIÓ DE LES CANDIDATURES

Les convocatòries seran públiques durant tot el període d'admissió de candidatures a la pàgina web del Hospital de Cerdanya, concretament al següent enllaç:

<https://www.hcerdanya.eu/ca/treballa-amb-nosaltres/>

Per presentar-hi candidatura, cal omplir un formulari específic que s'hi ha habilitat. I que s'ha de complementar adjuntant-hi, la següent documentació en format .pdf en el camp predeterminats:

- CV actualitzat
- Carta de presentació
- Document Oficial d'Identitat d'un país membre de la Unió Europea

Per tal d'admetre a tràmit qualsevol candidatura a aquesta convocatòria és imprescindible que la presentació i el contingut de la mateixa s'adeqüin als requisits publicats i al format indicat.



APPEL À CANDIDATURES POUR POURVOIR UN POSTE À DURÉE INDÉTERMINÉE : 04-2026-INFIRMIER/ÈRE (SAGE-FEMME)

L'objet du présent appel à candidatures est de pourvoir des postes de travail à caractère structurel du Groupement Européen de Coopération Territoriale – Hôpital de Cerdagne, au moyen de la signature de contrats de travail à durée indéterminée pour les personnes qui occuperont ce poste.

Cet appel à candidatures est régi par les principes de Publicité, Égalité, Mérite et Capacité et est conforme à la législation européenne et nationale en matière de réduction de la temporalité dans l'administration publique, garantissant un emploi de qualité.

- Postes à pourvoir : 1
- Type de contrat : Contrat à durée indéterminée
- Plein temps
- Conditions de travail : Secteur sanitaire (régies par la Convention SISCAT)

DATES ET DÉLAIS

- Publication de l'appel : 1^{er} avril 2026
- Date limite de dépôt des candidatures : 20 avril 2026
- Phase d'entretiens : 28 et 29 avril 2026
- Résolution de l'appel : 07 mai 2026
- Prise de poste : 1^{er} juin 2026

FONCTIONS

Celles propres à un(e) infirmier(ère) sage-femme, conformément à la fiche de poste (DLT) jointe au présent appel :

- Assurer le suivi et le contrôle des grossesses à bas risque selon les protocoles établis.
- Prendre en charge et accompagner la femme pendant le travail et l'accouchement.
- Évaluer l'évolution du travail et identifier d'éventuelles complications.
- Assister l'accouchement eutocique et prodiguer les soins à la mère et au nouveau-né immédiatement après la naissance.
- Surveiller l'état clinique de la mère durant le post-partum immédiat.
- Promouvoir et soutenir l'allaitement maternel.
- Réaliser les soins et l'éducation sanitaire de la mère et du nouveau-né.
- Collaborer avec l'équipe médicale en cas de situations à risque ou de complications obstétricales.
- Éducation et promotion de la santé.
- Développer des programmes d'éducation maternelle et de préparation à la naissance.
- Informer et conseiller les femmes sur la santé sexuelle et reproductive.
- Promouvoir des habitudes de vie saines pendant la grossesse et le post-partum.
- Gestion et organisation.
- Enregistrer l'activité de soins dans le dossier médical.
- Coordination avec l'équipe pluridisciplinaire afin de garantir la continuité des soins.
- Participer à l'organisation de l'activité de l'unité.
- Qualité et sécurité.
- Appliquer les protocoles de sécurité du patient et du nouveau-né.
- Participer aux programmes de qualité et d'amélioration continue.
- Veiller au respect des normes d'hygiène et de prévention des infections.
- Enseignement et recherche.
- Participer à la formation des étudiants et des internes.
- Collaborer aux activités de formation et aux projets de recherche liés à la santé maternelle et infantile.



PROFIL ET MÉTHODE DE SÉLECTION

1. CONDITIONS REQUISES :

- Nationalité d'un pays membre de l'Union européenne ou permis de travail et résidence en Espagne.
- Maîtrise écrite et orale du français et du catalan et/ou de l'espagnol.
- Diplôme ou licence en soins infirmiers.
- Diplôme d'infirmier/ère spécialiste en obstétrique et gynécologie.

2. SOUHAITABLE :

- Formation en réanimation cardio-pulmonaire néonatale
- Formation en allaitement maternel et humanisation des soins

3. GRILLE D'ÉVALUATION :

IDIOMES (2)			FORMACIÓ (4)				EXPERIÈNCIA EN EL LLOC DE TREBALL (2)	EXPERIÈNCIA A SECTOR SANITARI (2)	ENTREVISTA PERSONAL (3)	SUMATORI	
Català/ Castellà	Francès	TOTAL Idiomes	Formation en réanimation cardio-respiratoire néonatale/ Formació en RCP Neonatal (1)	Formation à l'allaitement maternel et humanisation des soins/Formació en lactància materna i humanització de l'atenció (1)	Formation en Qualité et Sécurité du patient/ Formació en Qualitat i Seguretat del Pacient (1)	Formation en PRT/ Formació en PRL (1)	TOTAL Formació (4)	Total	Total	Total	(13)
0,25	0,25	Compris / Comprès						0>2 ans → 0,5	0>2 ans → 0,5		
0,5	0,5	Parlé basique / Parlat bàsic						2>5 ans → 1	2>5 ans → 1		
0,75	0,75	Parlé téléphone / Parlat telèfon						5>10 ans → 1,5	5>10 ans → 1,5		
1	1	Parlé et écrit / Parlat i Escrit						>10 ans → 2	>10 ans → 2		

PUBLICATION DE L'APPEL ET DÉPÔT DES CANDIDATURES

Les appels à candidatures seront publiés pendant toute la période de réception des candidatures sur le site internet de l'Hôpital de Cerdagne, accessible via ce lien :

<https://www.hcerdanya.eu/fr/nous-rejoindre/>

Pour présenter une candidature, il convient de compléter le formulaire spécifique mis à disposition. Celui-ci doit être renseigné en joignant les documents suivants au format .pdf dans les champs prévus à cet effet :

- CV actualisé
- Lettre de motivation
- Pièce officielle d'identité d'un pays membre de l'Union européenne

Pour que toute candidature soit recevable dans le cadre du présent appel, sa présentation et son contenu doivent impérativement être conformes aux exigences publiées ainsi qu'au format indiqué.

Empresa: AECT

Centre: Hospital de Cerdanya

LLEVADORA

Responsable d'Unitat

Llevadora

MISSIÓ

Proporcionar atenció integral, especialitzada i humanitzada a la dona durant l'embaràs, el part, el postpart i el període neonatal immediat, promovent la salut materna i neonatal, garantint una assistència segura i basada en l'evidència científica.

RESPONSABILITATS I FUNCIONS BÀSIQUES

- Realitzar el seguiment i control de l'embaràs de baix risc segons protocols establerts.
- Atendre i acompanyar la dona durant el procés de treball de part i part.
- Valorar l'evolució del part i detectar possibles complicacions.
- Assistir el part eutòcic i proporcionar cures a la mare i al nounat immediatament després del naixement.
- Controlar l'estat clínic de la mare durant el postpart immediat.
- Promoure i donar suport a la lactància materna.
- Realitzar cures i educació sanitària a la mare i al nounat.
- Col·laborar amb l'equip mèdic en situacions de risc o complicacions obstètriques.
- Educació i promoció de la salut.
- Desenvolupar programes d'educació maternal i preparació al part.
- Informar i assessorar les dones sobre salut sexual i reproductiva.
- Promoure hàbits saludables durant l'embaràs i el postpart.
- Gestió i organització.
- Registrar l'activitat assistencial a la història clínica.
- Coordinar-se amb l'equip multidisciplinari per garantir la continuïtat assistencial.
- Participar en l'organització de l'activitat assistencial de la unitat.
- Qualitat i seguretat.
- Aplicar protocols de seguretat del pacient i del nounat.
- Participar en programes de qualitat i millora contínua.
- Vetllar pel compliment de les normes d'higiene i prevenció d'infeccions.
- Docència i investigació.
- Participar en la formació d'estudiants i residents.
- Col·laborar en activitats formatives i projectes de recerca relacionats amb la salut materno-infantil.

COMPETÈNCIES

- Treball en equip
- Orientació al client
- Impuls cap als resultats
- Integritat
- Flexibilitat i adaptabilitat al canvi
- Innovació i millora contínua
- Compromís amb l'entitat
- Comunicació

RELACIONS INTERNES

- Obstetres i ginecòlegs
- Pediatres i neonatòlegs
- Equip d'infermeria i auxiliars
- Personal de quiròfan i anestesiologia
- Professionals de salut mental i treball social

RELACIONS EXTERNES

- Dones embarassades i famílies
- Serveis d'atenció primària i comunitària

FORMACIÓ ACADÈMICA I ESPECÍFICA

- Diplomatura o Grau en Infermeria
- Títol d'Infermer/a Especialista en Obstetrícia i Ginecologia (Llevadora)

OFIMÀTICA / IDIOMES

- Ofimàtica a nivell usuari
- Competències en sistemes de gestió assistencial
- Català o castellà i francès

EXPERIÈNCIA PRÈVIA

- Experiència assistencial en unitats d'obstetrícia o sala de parts

ALTRES DADES

- D'acord amb DLT Llevadora

VALORABLE:

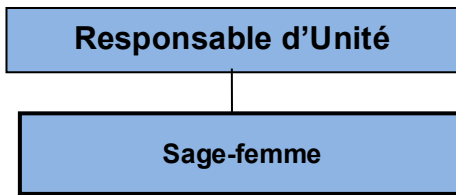
Formació en competències transversals (gestió de conflictes, comunicació assertiva, gestió de les emocions, gestió del temps)

Autor	Xavier Caralt (DSI)	Revisió	Mireia Traserra (DRH)	Aprovació	Comitè de Direcció
Data	Març 2026	Data	Març 2026	Data	Març 2026

Société : GECT

Établissement : Hôpital de Cerdagne

SAGE-FEMME



MISSION

Fournir une prise en charge globale, spécialisée et humanisée de la femme pendant la grossesse, l'accouchement, le post-partum et la période néonatale immédiate, en promouvant la santé maternelle et néonatale, tout en garantissant des soins sûrs et fondés sur les données probantes.

RESPONSABILITÉS ET FONCTIONS PRINCIPALES

- Assurer le suivi et le contrôle des grossesses à bas risque selon les protocoles établis.
- Prendre en charge et accompagner la femme pendant le travail et l'accouchement.
- Évaluer l'évolution du travail et identifier d'éventuelles complications.
- Assister l'accouchement eutocique et prodiguer les soins à la mère et au nouveau-né immédiatement après la naissance.
- Surveiller l'état clinique de la mère durant le post-partum immédiat.
- Promouvoir et soutenir l'allaitement maternel.
- Réaliser les soins et l'éducation sanitaire de la mère et du nouveau-né.
- Collaborer avec l'équipe médicale en cas de situations à risque ou de complications obstétricales.
- Éducation et promotion de la santé.
- Développer des programmes d'éducation maternelle et de préparation à la naissance.
- Informer et conseiller les femmes sur la santé sexuelle et reproductive.
- Promouvoir des habitudes de vie saines pendant la grossesse et le post-partum.
- Gestion et organisation.
- Enregistrer l'activité de soins dans le dossier médical.
- Coordination avec l'équipe pluridisciplinaire afin de garantir la continuité des soins.
- Participer à l'organisation de l'activité de l'unité.
- Qualité et sécurité.
- Appliquer les protocoles de sécurité du patient et du nouveau-né.
- Participer aux programmes de qualité et d'amélioration continue.
- Veiller au respect des normes d'hygiène et de prévention des infections.
- Enseignement et recherche.
- Participer à la formation des étudiants et des internes.
- Collaborer aux activités de formation et aux projets de recherche liés à la santé maternelle et infantile.

COMPÉTENCES

- Travail en équipe
- Orientation client
- Orientation vers les résultats
- Intégrité
- Flexibilité et adaptabilité au changement
- Innovation et amélioration continue
- Engagement envers l'établissement
- Communication

RELATIONS INTERNES

- Obstétriciens et gynécologues
- Pédiatres et néonatalogistes
- Équipe infirmière et aides-soignants
- Personnel de bloc opératoire et d'anesthésiologie
- Professionnels de la santé mentale et du travail social

RELATIONS EXTERNES

- Femmes enceintes et familles
- Services de soins primaires et communautaires

FORMATION ACADÉMIQUE SPÉCIFIQUE

- Diplôme ou Licence en soins infirmiers
- Titre d'Infirmier(ère) Spécialiste en Obstétrique et Gynécologie (Sage-femme)

OUTILS INFORMATIQUES / LANGUES

- Maîtrise des outils informatiques au niveau utilisateur
- Compétences en systèmes de gestion des soins
- Catalan ou espagnol et français

EXPÉRIENCE PRÉALABLE

- Expérience clinique en unités d'obstétrique ou en salle de naissance

AUTRES DONNÉES

- Conformément à la DLT Sage-femme

ATOUTS :

Formation en compétences transversales (gestion des conflits, communication assertive, gestion des émotions, gestion du temps)

Auteur	Xavier Caralt (DSI)	Révision	Mireia Traserra (DRH)	Approbation	Comité de Direction
Date	Mars 2026	Date	Mars 2026	Date	Mars 2026