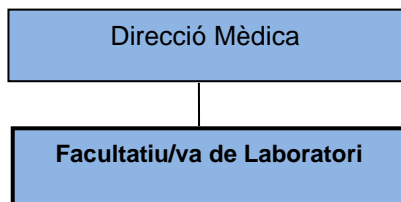


**Empresa:** AECT

**Centre:** Hospital Cerdanya

## FACULTATIU/VA DE LABORATORI



### MISSIÓ

Garantir resultats analítics fiables, segurs i clínicament útils d'acord amb els processos establerts a la institució i normes de qualitat vigents.

### RESPONSABILITATS I FUNCIONS BÀSIQUES

- Garantir l'obtenció de resultats analítics tant de les tècniques practicades en el propi laboratori (validació facultativa), laboratoris externs i en col·laboració amb altres institucions de salut com el banc de sang i teixits vetllant per la custòdia de les mostres, transmissió de la informació i actualització de procediments i protocols compartits.
- Interpretació clínica dels resultats analítics amb la situació clínica del pacient per donar suport al diagnòstic i seguiment.
- Treball en base als procediments de qualitat i seguretat establerts en el laboratori, vetllant per l'acompliment dels indicadors propis del servei de laboratori, també aquells que siguin inherents a qualsevol tipus d'acreditació, compreses les DPO i entrevistes d'avaluació anuals.
- Supervisió del treball de tècnic de laboratori com a facultatiu adjunt.
- Col·laboració en la gestió d'estocs, controls de consums i comandes, d'acord amb els procediments establerts.
- Participació en les comissions i grups de treball pluridisciplinaris adscrits.
- Col·laborar en la creació i vetllar per l'assoliment dels plans de gestió de residus, així com qualsevol estratègia mediambiental de la institució.
- Col·laborar en activitats de formació continuada adreçades als professionals sanitaris del centre.
- Col·laborar en activitats docents, de formació continuada i, si escau, en projectes de recerca o innovació relacionats amb la farmàcia hospitalària.
- Vetllar pel compliment de la normativa vigent i dels procediments establerts pel Servei de Laboratori i pel hospital.

<b>COMPETÈNCIES I HABILITATS</b> <ul style="list-style-type: none"> <li>• Capacitat de treball en equips multidisciplinaris.</li> <li>• Autonomia i iniciativa personal</li> <li>• Pensament analític i capacitat de resolució de problemes.</li> <li>• Organització, planificació i gestió de recursos.</li> <li>• Habilitats de comunicació i col·laboració amb altres professionals sanitaris.</li> <li>• Compromís amb la millora contínua i el desenvolupament professional.</li> </ul>	<b>RELACIONS INTERNES</b> <ul style="list-style-type: none"> <li>• Equip multidisciplinari</li> <li>• Integració dins el Servei de laboratori d'un hospital de nivell 1.</li> </ul>	<b>RELACIONS EXTERNES</b> <ul style="list-style-type: none"> <li>• Atenció primària</li> <li>• Altres centres sanitaris</li> <li>• Facultat</li> <li>• Grups de treball/recerca</li> </ul>	<b>EXPERIÈNCIA PRÈVIA</b> <ul style="list-style-type: none"> <li>• Acreditar experiència prèvia en laboratori d'anàlisis clíniques hospitalari</li> </ul>
	<b>FORMACIÓ ACADÈMICA I ESPECÍFICA</b> <ul style="list-style-type: none"> <li>• Titulació superior en Biologia, Medicina, Bioquímica, Farmàcia o Ciències Biomèdiques</li> </ul>	<b>INFORMÀTICA/DIOMES</b> <ul style="list-style-type: none"> <li>• Domini de l'ús de SAP, SILICON, ofimàtica i altres necessaris per al desenvolupament de les seves funcions</li> <li>• Català o castellà i francès</li> <li>• Anglès valorable</li> </ul>	<b>ES VALORARÀ</b> <ul style="list-style-type: none"> <li>• Màster en recerca</li> <li>• Formació específica en citologia de sang perifèrica</li> <li>• Especialitat BIR</li> </ul>

<b>Autor</b>	Salvador Sarrà (DM)	<b>Revisió</b>	Mireia Traserra Call (DRH)	<b>Aprovació</b>	Comitè de Direcció
<b>Data</b>	Març 2026	<b>Data</b>	Març 2026	<b>Data</b>	Març 2026