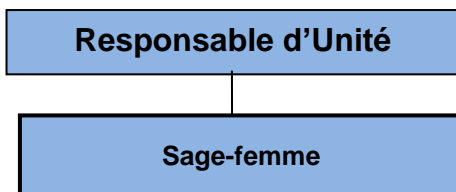


Société : GECT

Établissement : Hôpital de Cerdagne

SAGE-FEMME



MISSION

Fournir une prise en charge globale, spécialisée et humanisée de la femme pendant la grossesse, l'accouchement, le post-partum et la période néonatale immédiate, en promouvant la santé maternelle et néonatale, tout en garantissant des soins sûrs et fondés sur les données probantes.

RESPONSABILITÉS ET FONCTIONS PRINCIPALES

- Assurer le suivi et le contrôle des grossesses à bas risque selon les protocoles établis.
- Prendre en charge et accompagner la femme pendant le travail et l'accouchement.
- Évaluer l'évolution du travail et identifier d'éventuelles complications.
- Assister l'accouchement eutocique et prodiguer les soins à la mère et au nouveau-né immédiatement après la naissance.
- Surveiller l'état clinique de la mère durant le post-partum immédiat.
- Promouvoir et soutenir l'allaitement maternel.
- Réaliser les soins et l'éducation sanitaire de la mère et du nouveau-né.
- Collaborer avec l'équipe médicale en cas de situations à risque ou de complications obstétricales.
- Éducation et promotion de la santé.
- Développer des programmes d'éducation maternelle et de préparation à la naissance.
- Informer et conseiller les femmes sur la santé sexuelle et reproductive.
- Promouvoir des habitudes de vie saines pendant la grossesse et le post-partum.
- Gestion et organisation.
- Enregistrer l'activité de soins dans le dossier médical.
- Coordination avec l'équipe pluridisciplinaire afin de garantir la continuité des soins.
- Participer à l'organisation de l'activité de l'unité.
- Qualité et sécurité.
- Appliquer les protocoles de sécurité du patient et du nouveau-né.
- Participer aux programmes de qualité et d'amélioration continue.
- Veiller au respect des normes d'hygiène et de prévention des infections.
- Enseignement et recherche.
- Participer à la formation des étudiants et des internes.
- Collaborer aux activités de formation et aux projets de recherche liés à la santé maternelle et infantile.

COMPÉTENCES

- Travail en équipe
- Orientation client
- Orientation vers les résultats
- Intégrité
- Flexibilité et adaptabilité au changement
- Innovation et amélioration continue
- Engagement envers l'établissement
- Communication

RELATIONS INTERNES

- Obstétriciens et gynécologues
- Pédiatres et néonatalogistes
- Équipe infirmière et aides-soignants
- Personnel de bloc opératoire et d'anesthésiologie
- Professionnels de la santé mentale et du travail social

RELATIONS EXTERNES

- Femmes enceintes et familles
- Services de soins primaires et communautaires

FORMATION ACADÉMIQUE SPÉCIFIQUE

- Diplôme ou Licence en soins infirmiers
- Titre d'Infirmier(ère) Spécialiste en Obstétrique et Gynécologie (Sage-femme)

OUTILS INFORMATIQUES / LANGUES

- Maîtrise des outils informatiques au niveau utilisateur
- Compétences en systèmes de gestion des soins
- Catalan ou espagnol et français

EXPÉRIENCE PRÉALABLE

- Expérience clinique en unités d'obstétrique ou en salle de naissance

AUTRES DONNÉES

- Conformément à la DLT Sage-femme

ATOUTS :

Formation en compétences transversales (gestion des conflits, communication assertive, gestion des émotions, gestion du temps)

Auteur	Xavier Caralt (DSI)	Révision	Mireia Traserra (DRH)	Approbation	Comité de Direction
Date	Mars 2026	Date	Mars 2026	Date	Mars 2026